

hitmark

Drukarki Hitachi Ink Jet Seria UX

UX Hi Speed

UX Pigment

UX z głowicą dwudyszową



HITACHI

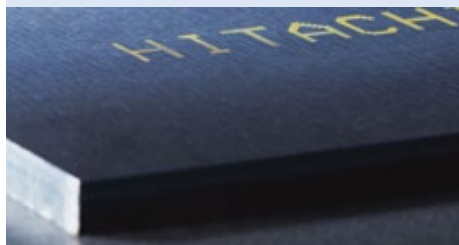


NIEZAWODNOŚĆ
INTUICYJNOŚĆ
JAKOŚĆ

Seria drukarek UX wykorzystująca technologię continuous ink-jet, jest flagowym produktem firmy Hitachi potwierdzającym reputację urządzeń znakujących jako: niezawodnych, intuicyjnych oraz wydajnych. Podstawą wszelkich działań Hitachi jest jakość. Japońskie fabryki i powstające w nich produkty znane są przede wszystkim z wysokiego poziomu wykonania, dlatego wszystkie dostępne na rynku urządzenia i części produkowane są przez koncern Hitachi zgodnie z najwyższymi japońskimi standardami.

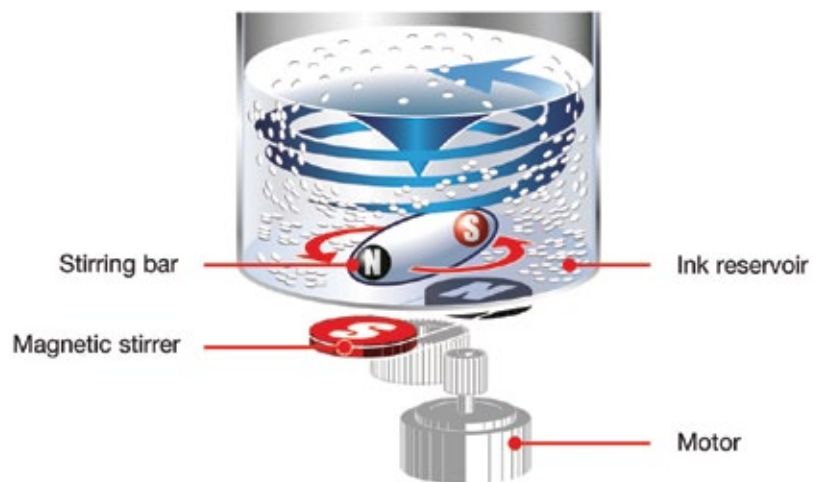


UX Pigment



- ✓ wysoki współczynnik kontrastu na ciemnych podłożach
- ✓ unowocześniony system mieszania atramentu pigmentowego
- ✓ niezawodny układ hydrauliczny
- ✓ nadruk do 6 wierszy
- ✓ średnica dyszy 65 μm
- ✓ przykładowe zastosowania: części dla przemysłu motoryzacyjnego, kable i przewody, rury z tworzyw sztucznych, elementy elektroniczne

SYSTEM MIESZANIA ATRAMENTU PIGMENTOWEGO



UX Hi Speed



- ✓ intuicyjny interfejs użytkownika
- ✓ system wymiany zasobników „Clean & Easy”
- ✓ łatwy start po długiej przerwie, pełne automatyczne mycie
- ✓ uniwersalna i trwała głowica drukująca, zapewniająca stabilną pracę drukarki
- ✓ średnica dyszy 55 μm
- ✓ nadruk do 4 wierszy
- ✓ prędkość powyżej 10 m/s



UX Dwudyszowy



Kształt głowicy drukującej jest dopasowany do potrzeb linii produkcyjnych

✓ Unowocześniona, ergonomicznie zaprojektowana głowica drukująca jest przygotowana do znakowania wymagających powierzchni. Dzięki zmianie kształtu końcówki (ścięte boki) jest w stanie maksymalnie zbliżyć się do znakowanego produktu, uzyskując lepszą jakość nadruku

Zwiększenie trwałości głowicy dzięki wykończeniu chromowanym niklem (Ni-Cr Plating)

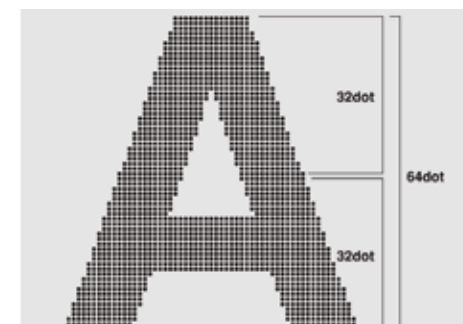
✓ Głowica drukująca UX-Series wykończona jest dodatkowo chromowanym niklem, dzięki czemu zyskuje wyjątkową odporność na korozję i większą żywotność nawet w wymagającym środowisku pracy.

Nadruk do 8 linii

✓ Nowa głowica UX może drukować teraz nawet do ośmiu wierszy tekstu poprzez zastosowanie innowacyjnego systemu podwójnej dyszy. Dodatkowy system kontroli druku umożliwia bezproblemowe drukowanie jednocześnie wielu linii przy zachowaniu dużej prędkości, zapewniając najwyższą jakość wydruku. Użycie dwóch dysz w jednej głowicy podwaja również prędkość znakowania, którą można zaobserwować na wymagającej linii produkcyjnej.

Wysokość nadruku do 64 kropek

✓ Seria UX z podwójną dyszą idealnie sprawdza się w znakowaniu opakowań wtórnych. Dzięki tej możliwości skomplikowane logotypy i teksty można łatwo edytować.



SPECYFIKACJA

Parametry	UX-D860W /S	UX-P161W (Pigment)	UX-D151 W / S (HiSpeed)	UX-H140W/S
Rozmiar dyszy	65 µm		55 µm	48 µm
Maksymalna liczba linii	do 8 linii	do 6 linii	do 4 linii	do 2 Linii
Maksymalna liczba drukowanych znaków	do 1 000 znaków			
Matryce znaków (poziomo x pionowo)	4 x 5	✓	1~4 Linie	do 2 Linii
	5 x 3	-	-	do 2 Linii
	5 x 5	✓	1~4 Linie	do 2 Linii
	5 x 7(8), 9 x 7(8)	✓	1~4 Linie	do 2 Linii
	7 x 10	✓	1~2 Linie	1 Linia
	11 x 11	✓ (chiński)	-	1 Linia (chiński)
	10 x 12	✓	-	1 Linia
	12 x 16	✓	1 Linia	1 Linia
	18 x 24	✓	1 Linia	-
	24 x 32	✓	-	-
	30 x 40	✓	-	-
36 x 48	✓	-	-	
48 x 64	✓	-	-	
Wysokość wydruku	2-21 mm		2-8 mm	1-4 mm
Interfejs użytkownika	Wyświetlacz: TFT LCD (10.4", kolorowy), podświetlany, WYSIWYG, wprowadzanie danych: ekran dotykowy z potwierdzeniem dźwiękowym			
Dwujęzyczny interfejs (języki do wyboru)	angielski, tajski, wietnamski, niemiecki, francuski, holenderski, włoski, hiszpański, portugalski, szwedzki, duński, grecki, rosyjski, czeski, polski, arabski, serbski, turecki, węgierski, bułgarski, kataloński, rumuński, fiński, norweski, słoweński			
Maksymalna prędkość druku (zn/s) (czcionka 5 x 5, odstęp 1, 1 linia)	do 4 592	do 2 083 (atrament JP-W89)	do 3 173	do 4 166
Znaki standardowe	Alfanumeryczne (A-Z, a-z, 0-9), symbole (27), spacja: razem 90			
Liczba logo	200 wzorów dla każdej matrycy (50 wzorów dla 30 x 40, 36 x 48, 48 x 64 fonts)	W każdym rozmiarze matrycy do 200		200 wzorów każdy dla matrycy punktowej
Funkcje druku	Kalendarz, licznik, różne czcionki.			
Kody kreskowe	Code39, ITF, NW-7, EAN-13, EAN-8, UPC-A, UPC-E, code128/EAN-128, GS-1 DataBar			
Kody 2D	Data Matrix (Alfabet: 49 znaków / 98 cyfr), QR, Micro QR code			Data Matrix, Micro QR code
Pojemność pamięci	do 2 000 wiadomości (zależnie od zawartości danych)			
Sygnaly wejściowe	Detekcja produktu, stop druku, detekcja prędkości, druk odwrócony, zewnętrzne sterowanie (drukuj, stop, wysokie napięcie wł./wyl., reset), NPN / PNP			
Sygnaly wyjściowe	Drukowanie w toku, druk ukończony, Online (NPN/PNP), gotowy do druku, błąd, ostrzeżenie (NPN)			
Komunikacja	RS-232C z szybkością transmisji do 115 200 bps			
Ethernet	IEEE802.3, 100BASE-T			
Pamięć zewnętrzna	USB			
Długość przyłącza głowicy	4m			3 m (w linii / 90 stopni)
Temperatura pracy	0-40°C (tusz 1067K)			
Wilgotność pracy	30-90% RH (bez kondensacji)			
Warunki środowiskowe	Zabroniony kontakt z gazami powodującymi korozję			
Zasilanie (automatyczny wybór napięcia)	AC100-120 / 220-240 V ±10% 50/60 Hz 150 VA	AC100-120 / 220-240V ±10% 50/60 Hz 120 VA		
Certyfikaty	CE, UL, cUL, RCM, FCC, ICES			
Wymiary (szer. x głęb. x wys.)	400 x 395 x 527 mm	400 x 320 x 527 mm		
Obudowa (zabezpieczenie)	IP55	IP65		
Przybliżona waga	34 kg	27 kg		



hitmark

Hitmark Sp. z o.o.

ul. Platynowa 3

05-090 Wypędy

TEL +48 22 754 10 13

FAX +48 22 754 10 14

NIP 123 10 57 785

MAIL hitmark@hitmark.pl

SERWIS +48 604 262 200

WWW.HITMARK.PL