

# hitmark

=



## HITACHI Ink Jet UX UX2-D160W 65 µm

Od ponad 45 lat firma Hitachi opracowuje i produkuje niezawodne, wysokowydajne drukarki do znakowania przemysłowego. Drukarki Hitachi Industrial CIJ to szybkie urządzenia wykorzystujące technologię bezkontaktowego drukowania. Idealne do szerokiego zakresu zastosowań. Przeznaczone do nanoszenia informacji takich jak:

- daty ważności,
- data produkcji,
- logo,
- kodów kreskowych,
- numerów partii,
- kodów Data Matrix.

**ZAINWESTUJ W ZRÓWNOWAŻONE METODY ZNAKOWANIA!**

### Druk:

- liczba linii: maks. 6
- wysokość linii: 2-10mm
- prędkość maks.: 1 538 (do 3 076) z/s



## Co możesz zyskać?

### NIEZAWODNOŚĆ

= wysoce dopracowana konstrukcja umożliwia pracę w najbardziej wymagających warunkach

### WYDAJNOŚĆ

= maksymalna efektywność, bez limitowania prędkości linii produkcyjnej

### ŁATWOŚĆ UŻYTKOWANIA

= prosta obsługa za pomocą ekranu dotykowego oraz dostępnych filmów ze wskazówkami

### OSZCZĘDNOŚĆ

= doskonały nadruk przy minimalnych kosztach eksploatacji

**DZIĘKI SZEROKIEMU SPEKTRUM ZASTOSWAŃ NOWA SERIA UX2 JEST IDEALNYM ROZWIĄZANIEM NIE TYLKO DLA STANDARDOWYCH, ALE RÓWNIEŻ DLA ZŁOŻONYCH APLIKACJI.**

## WYJĄTKOWA NIEZAWODNOŚĆ

Hitachi to marka znana z niezawodnych rozwiązań, sprawdzających się nawet w najbardziej wymagających warunkach produkcyjnych. Kluczowe komponenty naszych produktów powstają we własnych zakładach, co pozwala nam w pełni kontrolować ich jakość. Dzięki temu oferujemy urządzenia o wysokiej trwałości i korzystnym stosunku ceny do możliwości. Sprawdź zalety Hitachi – wypróbuj już dziś.

## EKONOMICZNA

Odkryj zalety naszego nowego, ekonomicznego systemu odzyskiwania rozpuszczalnika. Ogranicz zużycie rozpuszczalników i ciesz się niskimi kosztami utrzymania, które skutecznie minimalizują całkowity koszt posiadania urządzenia. Zainwestuj w oszczędności, przekonaj się sam!

## HITMARK = MNIEJ PRZESTOJÓW, ZWIĘKSZONA PRODUKCJA!



## WYRAŹNIEJSZY NADRUK

Wyraźne i precyzyjne nadruki nawet przy najwyższych prędkościach produkcyjnych. Dzięki udoskonalonym algorytmom kontroli punktów nowo zaprojektowana drukarka UX2 zapewnia doskonałą czytelność kodów w najbardziej wymagających aplikacjach.

## DRUKOWANIE 2 LINII TERAZ DO 40% SZYBSZE DRUKOWANIE 3 LINII TERAZ DO 45% SZYBSZE

Drukarka UX2-D160W jest dostępna z dwiema wersjami głowicy drukującej, dopasowanymi do różnych zastosowań. Standardowa głowica zapewnia wysoką jakość oznakowania od 1 do 6 linii druku. Wersja z krótkim nadrukiem w aplikacjach do dwóch wierszy została zoptymalizowana pod kątem bardzo wysokich prędkości.

## UX2 DRUKUJE 3x DŁUŻEJ BEZ KONIECZNOŚCI CZYSZCZENIA GŁOWICY

Odkryj możliwości drukarek serii UX2 – unikalna konstrukcja głowicy drukującej zapewnia, w tym samym środowisku testowym, nawet trzykrotnie dłuższy czas pracy bez konieczności czyszczenia w porównaniu z poprzednią serią UX. W praktyce oznacza to większą ciągłość produkcji, mniej nieplanowanych przestoju oraz wymierne obniżenie kosztów operacyjnych.



Zintegrowana osłona przed atramentem jest wynikiem naszej opatentowanej konstrukcji elektrod i systemu sterowania mgiełką atramentu w obszarze zbierania, co skutecznie chroni wrażliwe elementy.

Przekłada się to na mniejsze ryzyko nadruków o obniżonej jakości oraz rzadszą potrzebę czyszczenia głowicy drukującej. Zyskujesz czyste i wydajne środowisko produkcyjne.

Doświadczyć różnicy, wybierając UX2!

## BEZPIECZNE CZYSZCZENIE GŁOWICY DRUKUJĄCEJ

Firma Hitachi opracowała innowacyjną, automatyczną stację do czyszczenia głowicy drukującej, która skutecznie usuwa zanieczyszczenia, zużywając minimalną ilość płynu.

Zamknięty system obiegu rozpuszczalnika oraz jego odsysanie podczas procesu czyszczenia ograniczają straty rozpuszczalnika i zmniejszają ilość odpadów płynnych.

Wbudowana stacja Safe-Clean dokładnie czyści i suszy głowicę w trakcie jednej, prostej operacji, eliminując konieczność przechowywania otwartych rozpuszczalników.

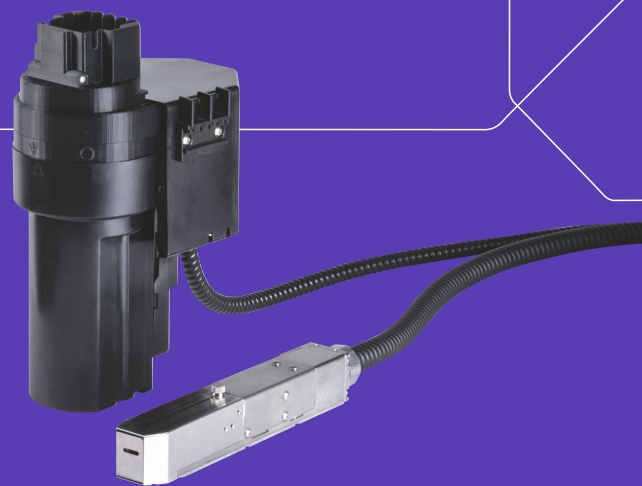
Zużyty płyn jest gromadzony w szczelnym zbiorniku, co umożliwia jego bezpieczną utylizację.

## INTELIWENTNE WSPARCIE UŻYTKOWNIKA

Interaktywne wideo dostępne w wysokiej rozdzielczości na ekranie drukarki prowadzi użytkowników przez wykonywanie rutynowych zadań oraz czynności konserwacyjnych, a także pomaga przywrócić drukarkę do stanu sprzed usterki.

System jest na tyle intuicyjny, że nawet nieprzeszkoleni użytkownicy mogą z łatwością realizować polecenia wyświetlane na ekranie.

W codziennej pracy obsługa UX2 jest prosta i bezproblemowa. W razie potrzeby użytkownicy, korzystając z dostępnych filmów instruktażowych, są krok po kroku prowadzeni przez proces czyszczenia głowicy drukującej lub uzupełniania materiałów eksploatacyjnych.



## AUTODIAGNOSTYKA DZIĘKI NOWEJ FUNKCJI SMART START

Większość przestoju związanych z drukarkami atramentowymi wynika z brudnej dyszy. Uruchomienie autodiagnostyki poprzez stację Safe-Clean może służyć do automatycznego czyszczenia dyszy poprzez odwrócenie przepływu rozpuszczalnika. Pomaga to zapewnić bezproblemowe ponowne uruchomienie.

## ZAWSZE GOTOWA DO DRUKU

Nawet po długich okresach bezczynności stacja czyszcząca eliminuje gromadzenie się zaschniętego atramentu poprzez okresowe uruchamianie automatycznego płukania dyszy zgodnie z zaprogramowanym harmonogramem. Oznacza to, że drukarka jest zawsze gotowa do drukowania i nie wymaga ręcznego czyszczenia przed rozpoczęciem produkcji.

## ZRÓWNOWAŻONY DESIGN

Seria UX2 wykorzystuje innowacyjną i zrównoważoną technologię pompy, która nie tylko zapewnia wysoką niezawodność i niższe koszty eksploatacji, ale także redukuje emisję zawartych w tuszach i rozpuszczalnikach związków organicznych poprzez zmniejszenie ilości powietrza zasysanego do obwodu atramentu przy głowicy drukującej.

## EKOLOGICZNE ATRAMENTY

Atramenty Hitachi MEK-Free są przeznaczone do współpracy z drukarkami serii UX2. Oferują zrównoważoną alternatywę dla standardowych atramentów. Mogą one zmniejszyć częstotliwość uzupełniania, jak również poziom emisji zanieczyszczeń. To pozwala zmniejszyć zużycie kartridży nawet o jedną trzecią.



# Parametry

Parametr	UX2-D160W	
Rozmiar dyszy	65µm	
Maksymalna ilość linii	do 6 linii	
Maksymalna ilość drukowanych znaków	do 240 (opcja: do 1000)	
Matryce znaków (poziomo x pionowo)	4x5	•
	5x5	•
	5x7(8)	•
	9x7(8)	•
	7x10	•
	10x12	•
	12x16	•
	18x24	•
	24x32	•
30x40	•	
36x48	•	
Wysokość wydruku	2-10mm	
Interfejs użytkownika	Wyświetlacz: TFT LCD (10.4" kolorowy), podświetlany, WYSIWYG. Wprowadzanie danych: ekran dotykowy z potwierdzeniem dźwiękowym.	
Języki (2 do wyboru)	angielski, tajski, wietnamski, niemiecki, francuski, holenderski, włoski, hiszpański, portugalski, szwedzki, duński, grecki, rosyjski, czeski, polski, arabski, serbski, turecki, węgierski, bułgarski, kataloński, rumuński, fiński, norweski, słoweński. Opcja: japoński, chiński, koreański	
Znaki standardowe	Alfanumeryczne (A-Z, a-z, 0-9), symbole (27), spacja: razem 90	

Parametr	UX2-D160W	
Maksymalna prędkość druku (zn/s) (czcionka 4x5, odstęp 1, 1 linia, 76,9kHz)	do 1 538 (opcja: do 3076)	
Liczba logo	W każdym rozmiarze matrycy do 200	
Funkcje druku	Kalendarz, licznik, różne czcionki, blokada	
Kody kreskowe	code39, ITF, NW-7, EAN-13, EAN-8, UPC-A, UPC-E, code128/EAN-128, GS-1 DataBar	
Kody 2D	Data Matrix (Alfabet:49 znaków/98 cyfr), QR, Micro QR code	
Pojemność pamięci	300 wiadomości (opcja: do 2000)	
Sygnały wejściowe	Detekcja produktu, stop druku, detekcja prędkości, druk odwrócony, zewnętrzne sterowanie (drukuj, stop, wysokie napięcie wł/wył, reset), NPN/PNP	
Sygnały wyjściowe	Gotowy do druku, ostrzeżenie (NPN), błąd, druk trwa lub druk ukończony, online (NPN/PNP)	
Komunikacja	Opcja (RS-232C do 115 200bps)	
Ethernet	Modbus, EtherNet/IP, OPC-UA	
Pamięć zewnętrzna	Poprzez USB	
Długość przyłącza głowicy/kąt	4m (opcja: 90 stopni, 6m)	
Temperatura pracy	0-50°C w zależności od zastosowanego atramentu	
Wilgotność pracy	30-90% RH (bez kondensacji)	
Zasilanie (automatyczny wybór napięcia)	AC100-120/220-240V ± 10% 50/60Hz 120 VA	
Certyfikaty	CE, UL, cUL, C-Tick, FCC, ICES	
Wymiary (szer.xgłęb.xwys.)	460x425x534mm	
Obudowa (zabezpieczenie)	Stal nierdzewna IP65	
Przybliżona waga	27kg	

## Czcionka Poziomo x Pionowo

## Przykłady standardowych wydruków

5x5	1 linia 0123456789ABCDEFGH	2 linie 012345678 ABCDEFGHI	3 linie 012345678 ABCDEFGHI JKLMNOPQR	6 linii 0123456789 ABCDEFGHIJKL MNOPQRST UVWXYZ 0123456789 ABCDEFGHIJKL MNOPQRST UVWXYZ
5x7	1 linia 0123456789ABC	2 linie 012345678 ABCDEFGHI	3 linie 012345678 ABCDEFGHI JKLMNOPQR	4 linie 0123456789 ABCDEFGHIJKL MNOPQRST UVWXYZ
7x10	1 linia 0123456789	2 linie 01234567 ABCDEFGH	3 linie 01234567890123456 ABCDEFGHIJKLMNO PQRSTUVWXYZABCDEFGHIJ	
10x12	1 linia 0123456789ABC	2 linie 0123456789 ABCDEFGHIJK		
12x16	1 linia 0123456789ABC	2 linie 0123456789 ABCDEFGHIJK	2 linie 0123456789 ABCDEFGHIJK	2 linie 0123456789 ABCDEFGHIJK
18x24	1 linia 0123456789 0123456789 ABCDEFGHIJKL			
24x32	1 linia 0123456789 0123456789 ABCDEFGHIJKL			
30x40	1 linia 0123456789 0123456789 ABCDEFGHIJKL			
36x48	1 linia 0123456789 0123456789 ABCDEFGHIJKL			

## Hitmark Sp. z o.o.

ul. Platynowa 3  
05-090 Wypędy  
tel +48 22 754 10 13  
fax +48 22 754 10 14  
nip 123 10 57 785  
mail [hitmark@hitmark.pl](mailto:hitmark@hitmark.pl)

Serwis +48 604 262 200  
[www.hitmark.pl](http://www.hitmark.pl)